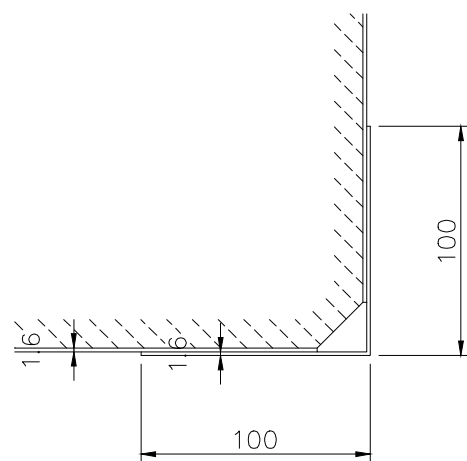
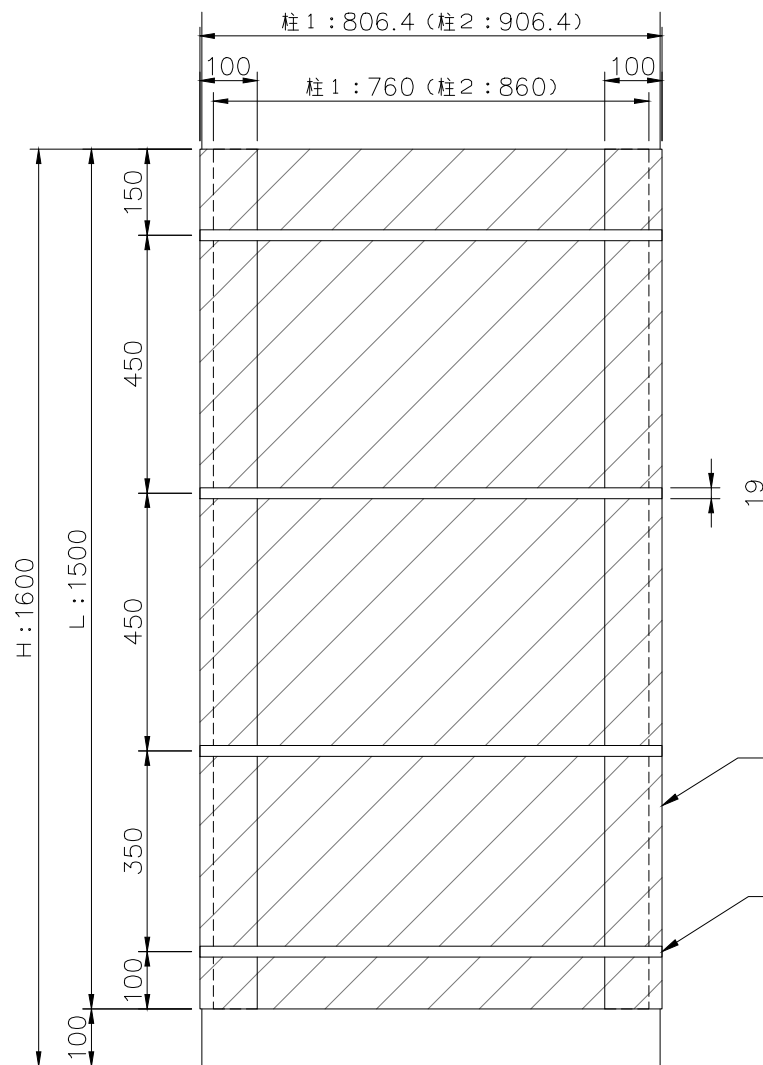
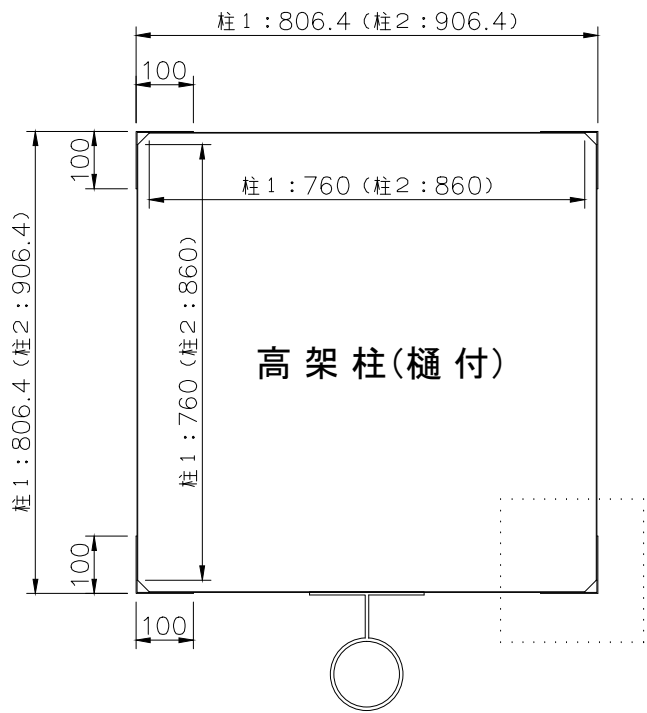
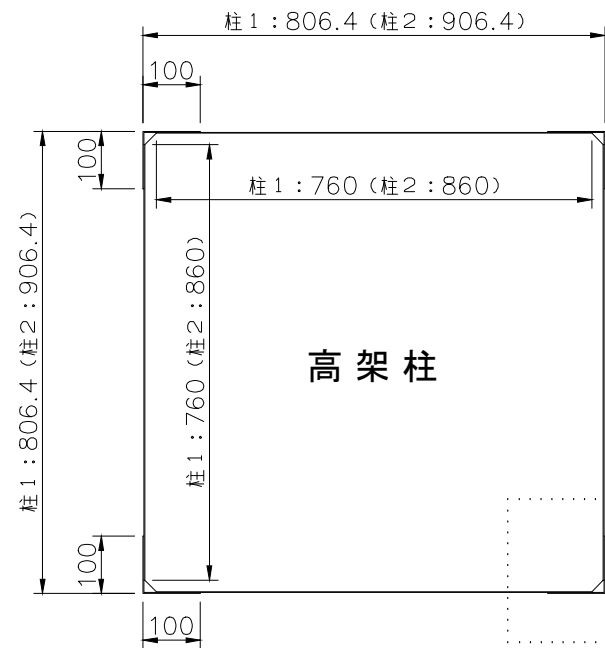


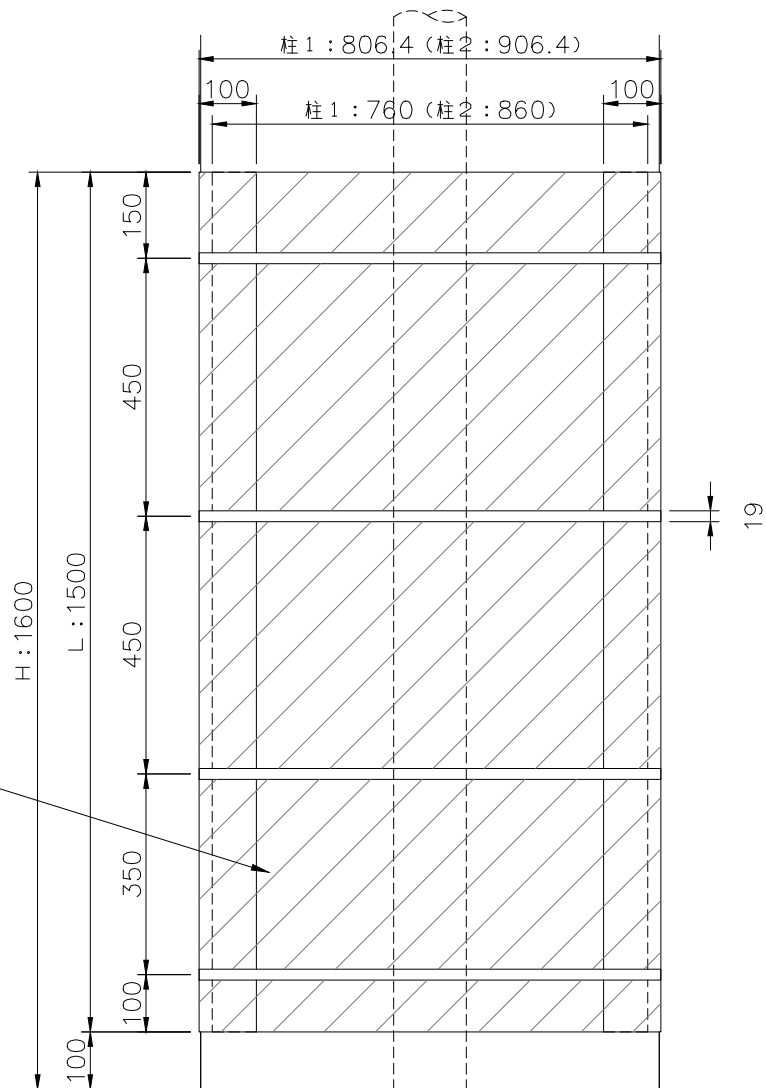
既存高架柱保護材詳細図



コーナー押さえ(L型曲げ)
ZAM 1.6t*100*100

帯板
SUS304 2B 0.6t W:19
(ステンジール 0.6t*19*38)

側板
ZAM 1.6t*W:760(860)
(樋金具部・プレート部切欠き)



***寸法値は現場実測により決定とする。

5		
4		
3		
2		
1		
NO.	年.月.日	訂正事項



岐阜県羽島郡岐南町若宮地2丁目8番地

TEL 058-247-8661
FAX 058-247-8663

尺度

設計

作図

年月日

設計

施工

年月日

年月日

受領印

殿

年

月

日

工事名

一宮駅北第2自転車駐車場建設工事

図面名

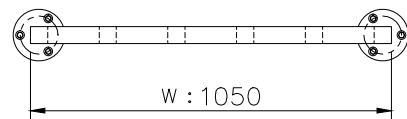
既存高架柱保護材詳細図

図番

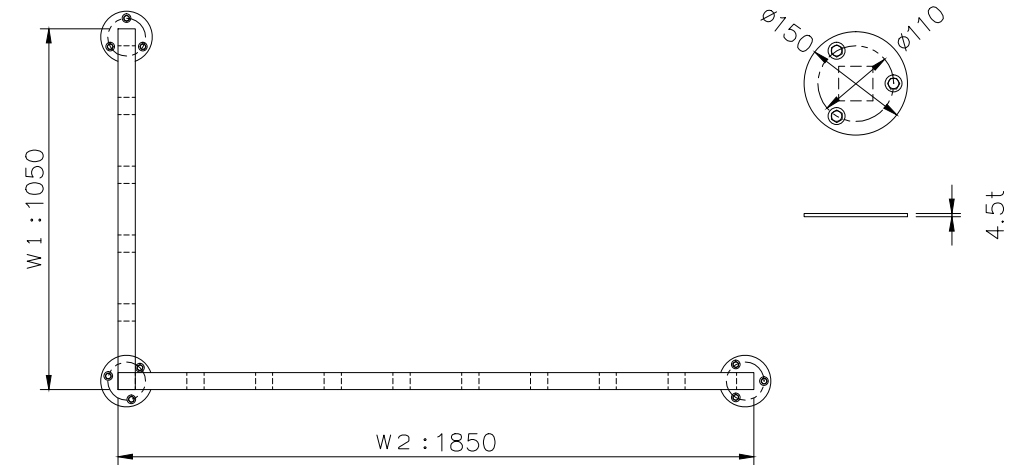
／

区画柵詳細図

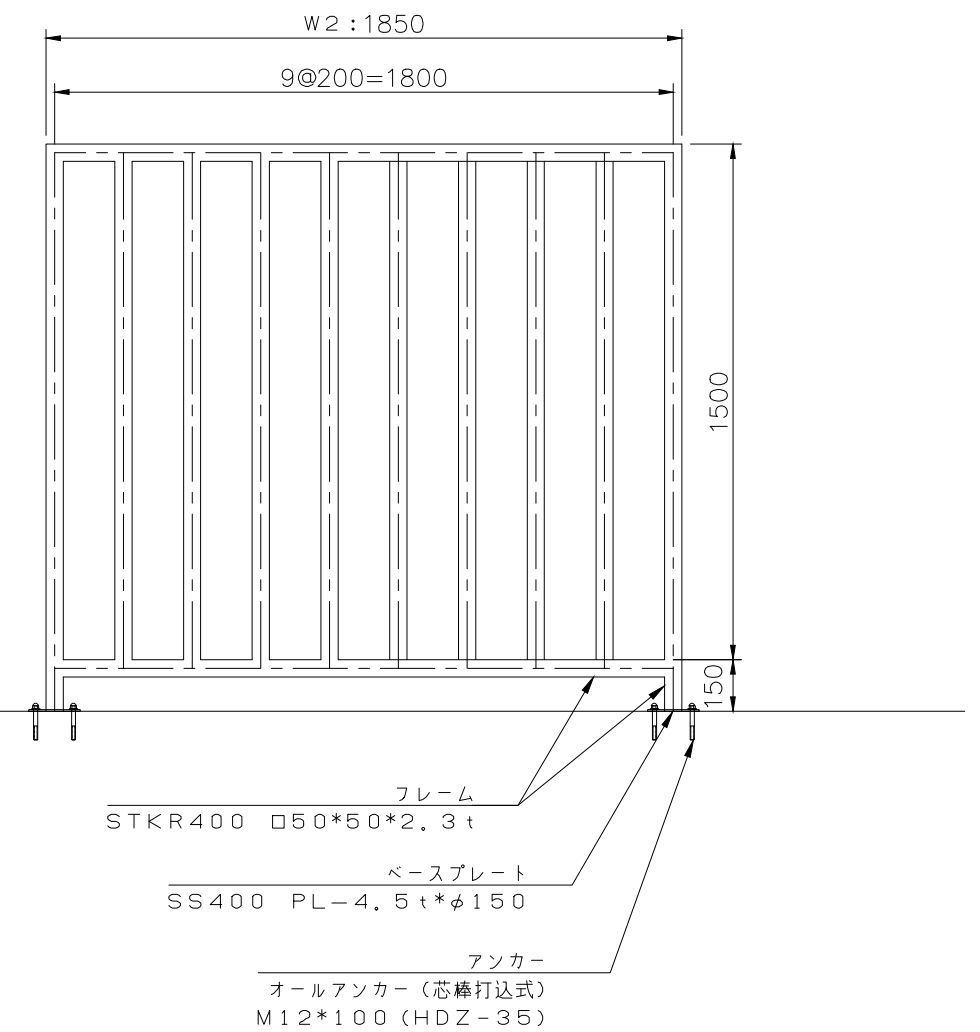
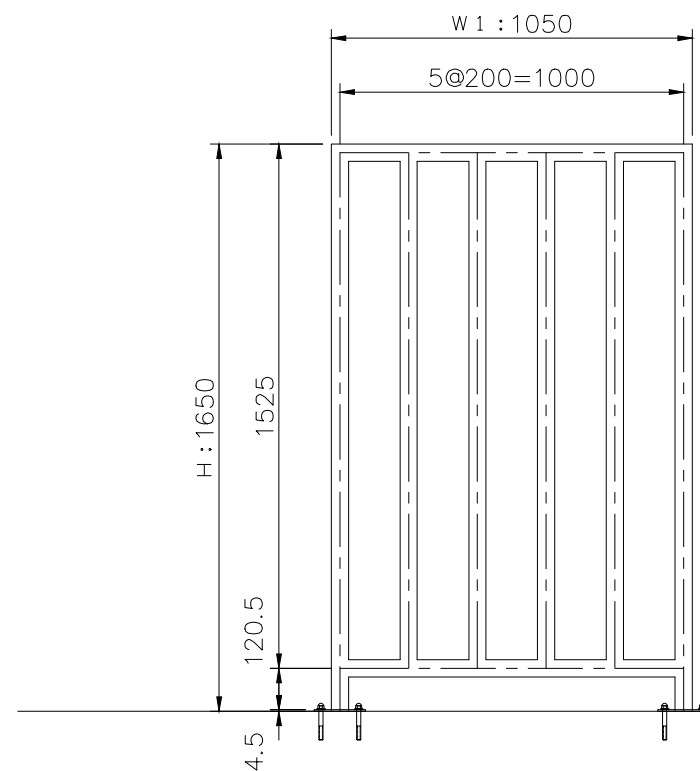
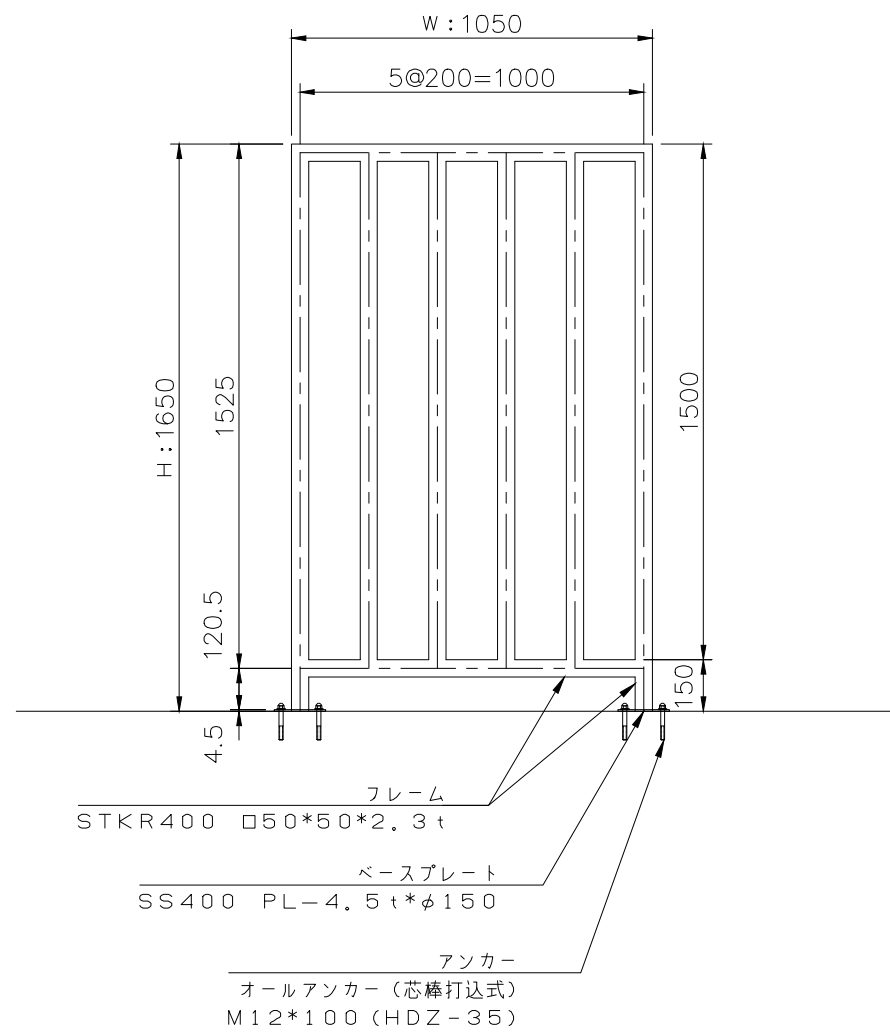
区画柵（I型）



区画柵（L型）



ベースプレート詳細図



*** 溶融亜鉛メッキ (HDZ-40) 加工品とする。

5			<div><p>岐阜県羽島郡岐南町若宮地2丁目8番地 TEL 058-247-8661 FAX 058-247-8663</p></div>	尺 度	設 計	受領印	工事名	
4				/	/	殿	一宮駅北第2自転車駐車場建設工事	
3				作 図	施 工	受領印	図面名	図番
2				年 月 日	年 月 日	殿	区画柵詳細図 (I・L型)	/
1				訂 正 事 項				
NO.	年.月.日							